



# ورشة عمل استخدام التعليم الإلكتروني في التدريس الجامعي

م.م. مرنا نريدان يونس الكوانر  
كلية التربية الأساسية/ قسم الرياضيات

16/10/2019



## مقدمة:

- ميزنا الله سبحانه و تعالى نحن البشر و فضلنا على بقية خلقه بالعقل و الإدراك و علمنا ما لم نعلم و وهب الله للإنسان الكثير من الجوارح و الحواس التي تمكنه من تفعيل الإدراك و التعلم بوسائل و أساليب مختلفة.
- يتفاوت تعلم الإنسان و إدراكه حسب اختلاف هذه الوسائط المتعددة. فالإنسان يستوعب 10% مما يقرأه, و 20% مما يسمعه, و 30% مما يراه, و 50% مما يراه و يسمعه, و 70% مما يناقشه مع الآخرين, و 80% مما يجربه, و 95% مما يعلمه لشخص آخر.
- **التعليم الإلكتروني:** هو أحد الوسائل التعليمية التي تعتمد على الوسائط الالكترونية لإتاحة المعرفة للذين ينتشرون خارج القاعات الدراسية. و يشار إليه باللغة الإنجليزية بالمصطلح **Electronic Learning** أو **E-learning**. وخلال العقد الماضي كان هناك ثورة ضخمة في تطبيقات الحاسوب التعليمية ولا يزال استخدام الحاسوب في مجال التعليم في بداياته و تزداد يوماً بعد يوم، بل و يأخذ أشكالاً عدة فمن استخدام الحاسوب كوسيلة تعليمية إلى استخدام الإنترنت في التعليم وأخيراً ظهر مفهوم **” التعليم الإلكتروني ”** الذي يعتمد على التقنية لتقديم المحتوى التعليمي للمتعلم بطريقة جيدة و فعالة.

# مراحل تطور التعليم الإلكتروني



1

## عصر المعلم التقليدي

حيث كان الاتصال بين المعلم والطالب في قاعة الدرس حسب جدول دراسي محدد

3

## عصر الانترنت

ظهور الشبكة العالمية للمعلومات "الانترنت".

5

الجيل الثالث استمر ادخال الأدوات الالكترونية الى التعليم.

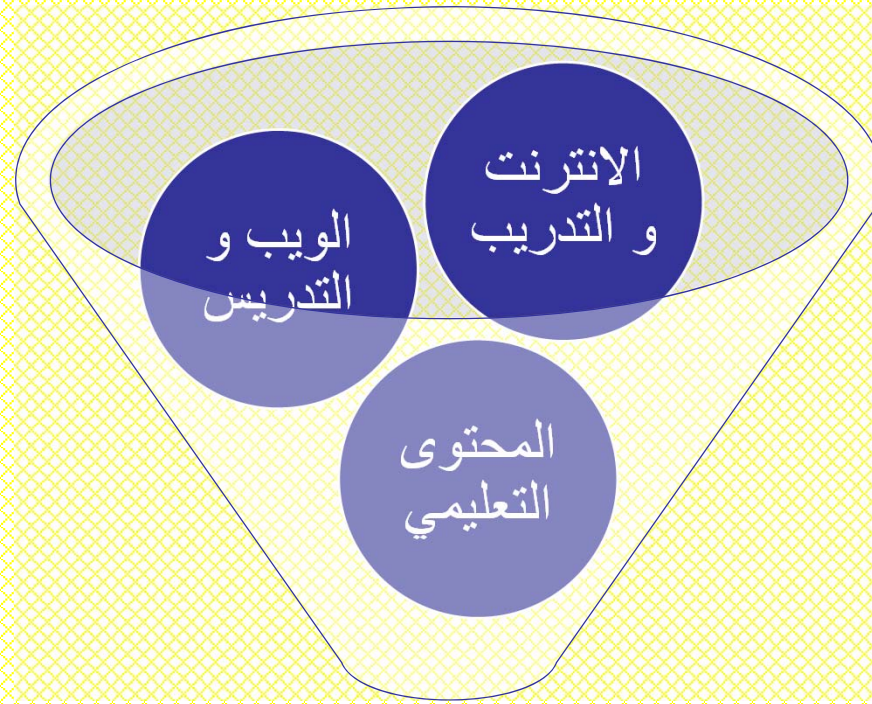
2

## عصر الوسائط المتعددة

حيث استخدمت فيها أنظمة تشغيل ويندوز والماكنتوش والأقراص الممغنطة والمدمجة كأدوات رئيسية لتطوير التعليم.

4

الجيل الثاني للشبكة العالمية للمعلومات حيث أصبح تصميم المواقع على الشبكة أكثر تقدماً.



**التعليم الالكتروني**

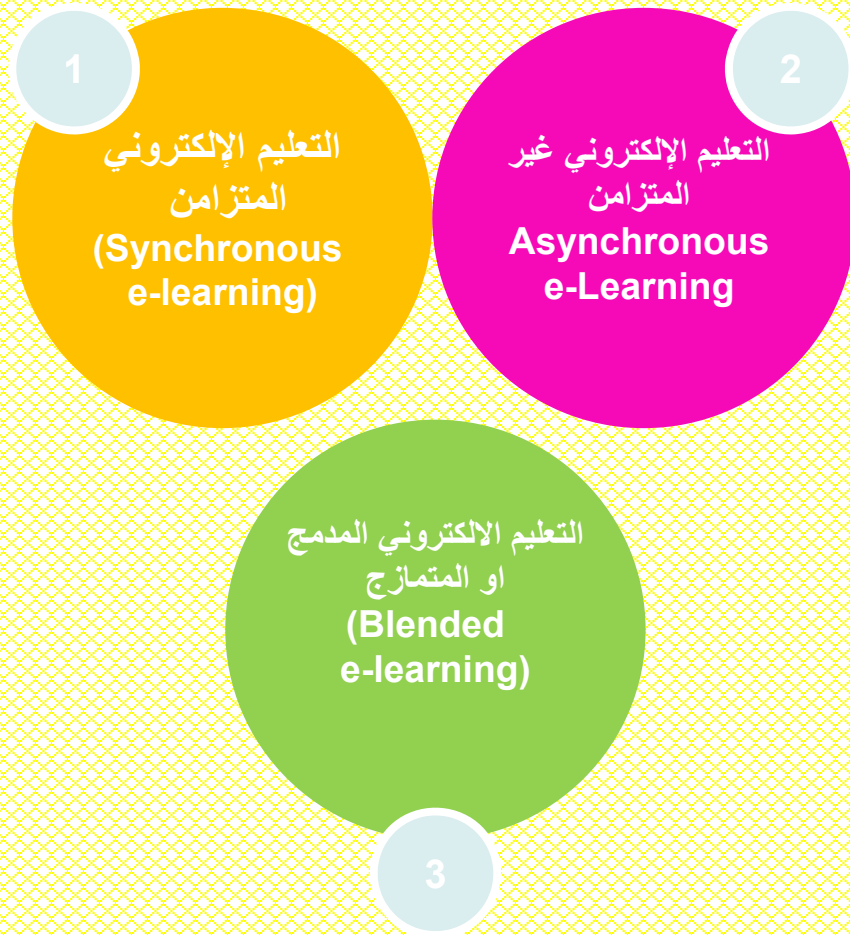
# خواص التعليم الإلكتروني

1- يقدم التعليم الإلكتروني عبر الحاسوب وشبكاته، محتوى رقميا متعدد الوسائط (نصوص مكتوبة أو منطوقة، مؤثرات صوتية، رسومات، صور ثابتة أو متحركة، لقطات فيديو ) بحيث تتكامل هذه الوسائط مع بعضها البعض لتحقيق أهداف تعليمية محددة.

2- يدار هذا التعلم إلكترونيا، حيث يوفر عددا من الخدمات أو المهام ذات العلاقة بعملية إدارة التعليم و التعلم فهو قليل التكلفة مقارنة بالتعليم التقليدي.

3- كما يساعد المتعلم على اكتساب معارفه بنفسه فيحقق بذلك التفاعلية في عملية التعليم (تفاعل المتعلم مع المعلم، مع المحتوى، مع الزملاء، مع المؤسسة التعليمية، مع البرامج والتطبيقات ) كونه يوفر إمكانية الوصول إليه في أي وقت ومن أي مكان .

# أنواع التعليم الإلكتروني



## (Synchronous e-learning) التعليم المتزامن

الإيجابيات: حصول المتعلم على تغذية راجعة فورية وتقليل التكلفة والجهد والوقت.

## (Asynchronous e-Learning) التعليم غير المتزامن

الإيجابيات: هذا النوع من التعليم أن المتعلم يختار الوقت والزمان المناسب له لإنهاء المادة التعليمية وإعادة مادة التعلم ودراستها والرجوع إليها إلكترونياً في أي وقت.

السلبيات: عدم استطاعة المتعلم الحصول على تغذية فورية راجعة من المحاضر مباشرة.

## (Blended e-learning) التعليم الإلكتروني المدمج او المتمازج

هنا يطبق التعليم الإلكتروني مدمجاً مع التعليم الصفّي (التقليدي) في عمليتي التعليم والتعلم ، بحيث يتم استخدام بعض أدوات التعليم الإلكتروني لجزء من التعليم داخل قاعات الدرس الحقيقية. وهذا النموذج يجمع ما بين مزايا التعليم الإلكتروني ومزايا التعليم الصفّي.



# أنواع التعليم الإلكتروني

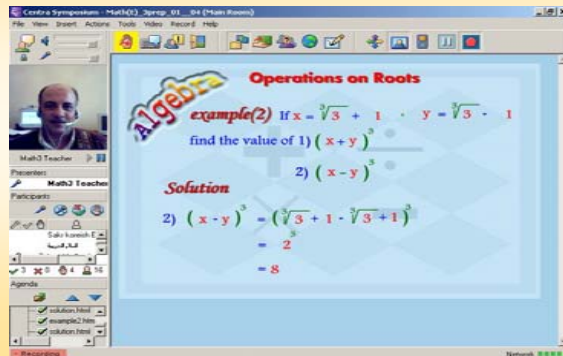
نفس المكان

نفس الوقت

قاعات التدريب



الفصل الافتراضي



متزامن

أماكن مختلفة

أوقات مختلفة

أستوديوهات التعليم الإلكتروني



التعلم الذاتي



غير متزامن

# مزايا التعليم الإلكتروني

## بالنسبة للمتعلم

- تقديم فرص التعلم للطالب وهو ما يتوافق مع الفلسفات التربوية الحديثة ونظريات التعلم الجادة.
- إتاحة فرصة كبيرة للتعرف على مصادر متنوعة من المعلومات بأشكال مختلفة .
- تساعد على إذابة الفروق الفردية بين المتعلمين أو تقليلها.

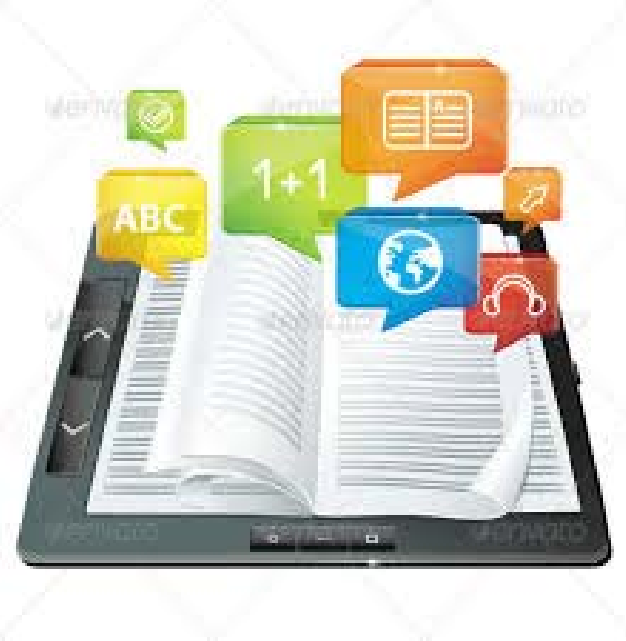




# مزايا التعليم الإلكتروني

## بالنسبة للمعلم

- توفير وقت المعلم خصوصا مع تزايد مهامه وأدواره ، ومن ثم فإن التعليم الإلكتروني يساعده على جمع معلوماته ، بل ويقدم له عددا من مخططات التدريس الجاهزة التي تساعده على توفير وقته لمتابعة أعمال طلابه .
- تقديم الدعم المعلوماتي التقني ، فالمعلم بحاجة دائما لتطوير معلوماته والاطلاع على الجديد في تخصصه.
- تنوع مصادره التي تؤكد نجاح عمليات التدريس.



# تحول طريقة التعليم

معتمد على الأستاذ بشكل كامل  
(مجدول, مركزي, متزامن,  
تغير بطيء, بعيد عن العمل)

معتمد على الطالب والأستاذ  
(أي وقت, أي مكان,  
متزامن/غير متزامن, تغير  
سريع, متكامل مع العمل)

# سلبيات التعليم الإلكتروني

على الرغم من الفوائد الكثيرة للتعليم الإلكتروني إلا أن له بعض السلبيات:

- 1- اعتماده على التكنولوجيا، على الرغم من أن التعليم الإلكتروني متاح للجميع، إلا أن الكثير من الأشخاص قد لا يتوفر لديهم أجهزة الكمبيوتر أو شبكة اتصالٍ داعمةٍ للتعلم عبر الإنترنت.
- 2- صعوبة التحفيز، لأن التعليم الإلكتروني ذاتي نوعاً ما، يجد بعض الأشخاص صعوبةً في تحفيز أنفسهم بنفسهم، أو تنظيم عملهم وإتمامه في وقتٍ محدد.
- 3- يسبب العزلة، بسبب تعامل الطلاب مع أجهزة الكمبيوتر بدلاً عن التواصل مع الطلاب الآخرين والتناقش معهم وتبادل الخبرات، مما يُشعرهم بالوحدة والانعزال.

# متطلبات التعليم الإلكتروني

## أ) متطلبات تقنية ومادية:

توفيرا لإمكانيات المادية لتوفير بنية تحتية تشتمل على خوادم ومعدات وأجهزة قوية ذات سعة عالية, وبرمجيات خاصة، وتوفر شبكة إنترنت ذات سرعة عالية.

## ب) متطلبات بشرية:

كوادر بشرية مؤهلة قادرة على التحكم بإدارة النظام وتصميم المقررات وإخراج المواد، وتدريب خاص للمحاضرين وللطلبة المشمولين بالنظام. بالإضافة الى توفر البيئة المناسبة والتي تتمثل بالوعي الكامل لضرورة وأهمية تنفيذ التعليم الإلكتروني ابتداء من الإدارة العليا حتى الطلبة.

# (Virtual Classroom) الفصل الافتراضي

The screenshot shows a virtual classroom window titled "Centra Symposium - Math(E)\_3prep\_01\_04 (Main Room)". The interface includes a menu bar (File, View, Insert, Actions, Tools, Video, Record, Help), a toolbar with various icons, and a central display area. On the left, there is a video feed of a teacher and a list of participants. The central display shows a slide titled "Algebra Operations on Roots" with the following content:

**example(2)** If  $x = \sqrt[3]{3} + 1$  and  $y = \sqrt[3]{3} - 1$   
find the value of 1)  $(x + y)^3$   
2)  $(x - y)^3$

**Solution**

2)  $(x - y)^3 = (\sqrt[3]{3} + 1 - \sqrt[3]{3} + 1)^3$   
 $= 2^3$   
 $= 8$

The interface also shows a "Recording" indicator at the bottom left and a "Network" status bar at the bottom right.

1. خاصية التخاطب المباشر ( بالصوت فقط او بالصوت والصورة)
2. التخاطب الكتابي Text Chat
3. السبورة الالكترونية e-Board
4. المشاركة المباشرة للأنظمة والبرامج والتطبيقات (بين المدرس والطلبة او بين الطلبة) Application Sharing
5. ارسال الملفات وتبادلها مباشرة بين المدرس وطلبته File Transfer
6. متابعة المدرس وتواصله لكل طالب على حدة او لمجموع الطلبة في آن واحد Private Message
7. خاصية استخدام برامج العرض الالكتروني PowerPoint Slides
8. خاصية استخدام برامج عرض الافلام التعليمية Video Clips

# خصائص الفصول الافتراضية

9. خاصية توجيه الاسئلة المكتوبة والتصويت عليها Poll Users
10. خاصية توجيه اوامر المتابعة لما يعرضه المدرس للطلبة Follow  
me
11. خاصية ارسال توصيلة لأي متصفح لطالب واحد او اكثر  
Synchronize Web
12. خاصية السماح لدخول اي طالب او اخراجه من الفصل Ban  
Users
13. خاصية السماح او عدمه للكلام Clear Talk
14. خاصية السماح للطباعة Print Options
15. خاصية تسجيل المحاضرة (الصوتية والكتابية) Lecture  
Recording



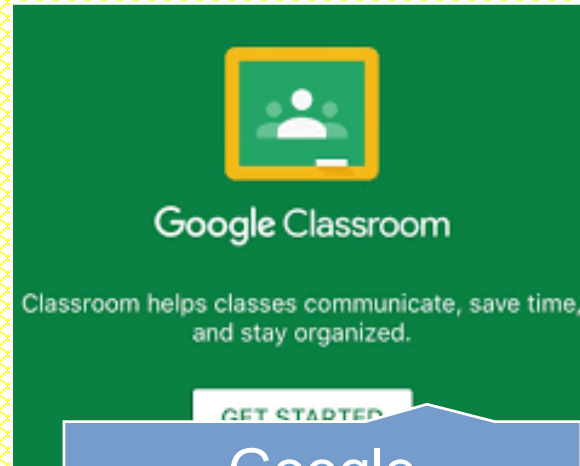
الاستراحة



# ابرز التطبيقات المستخدمة في الإدارة الصفية



Teacher Kit

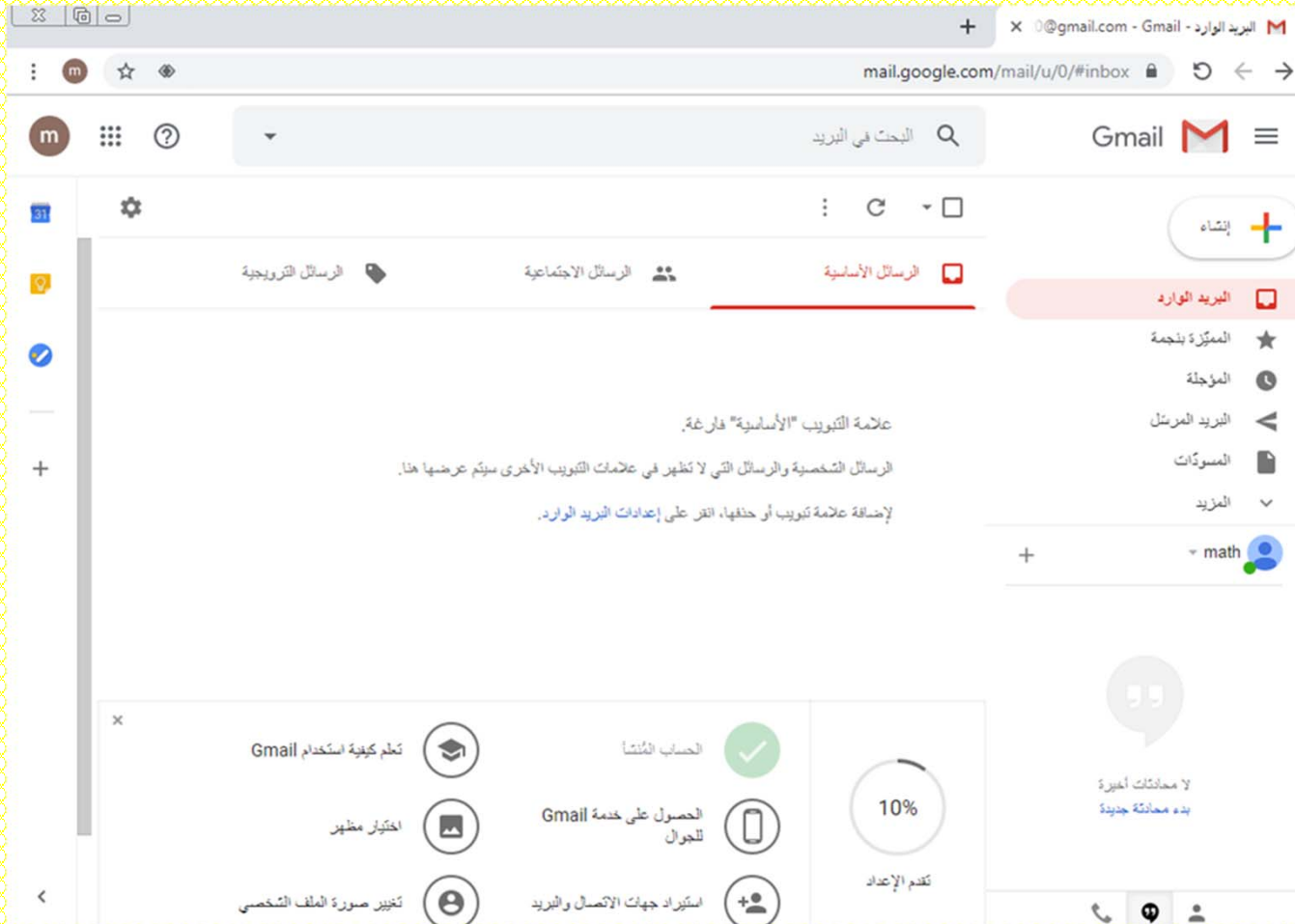


Google Classroom



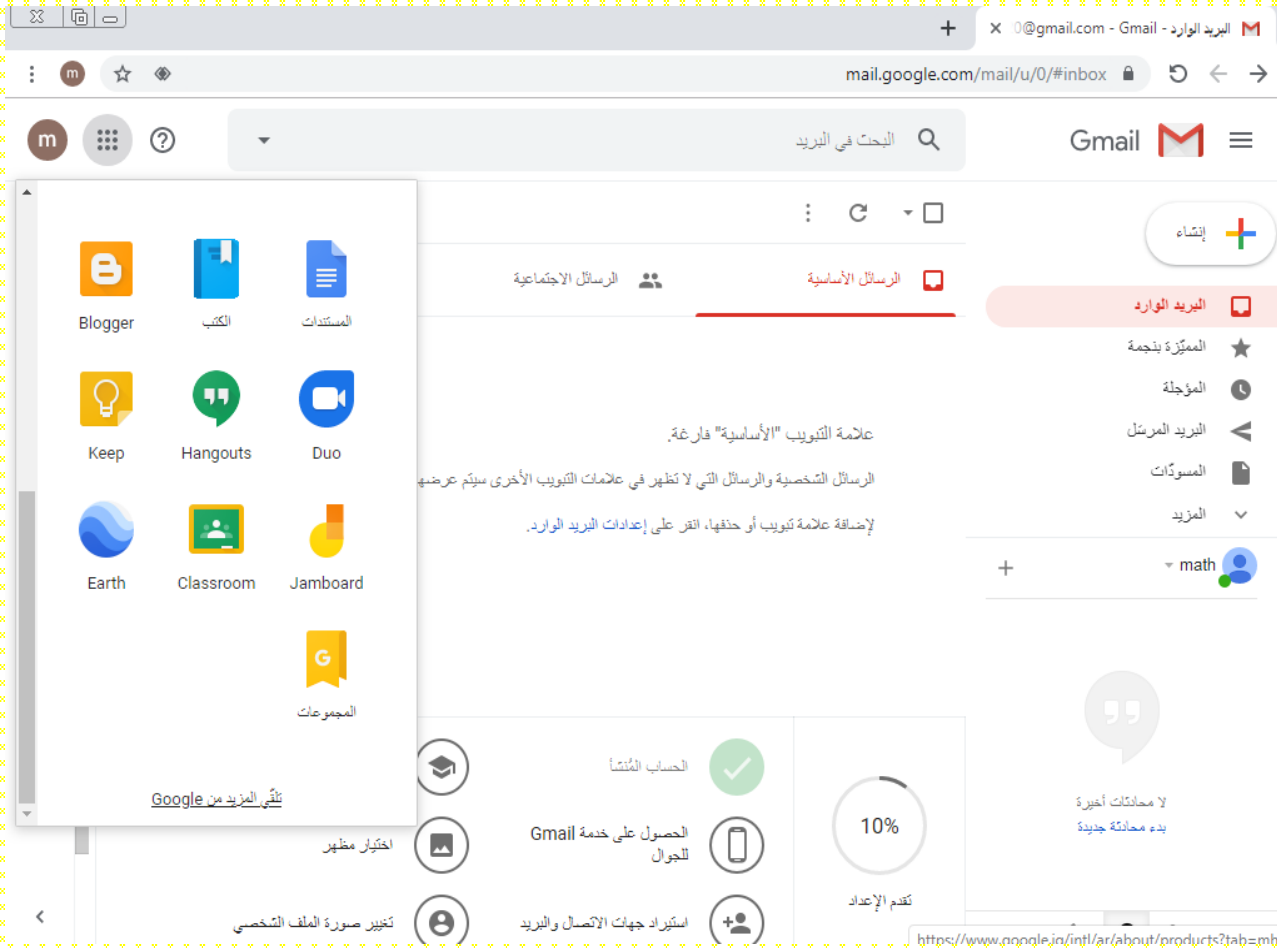
Collaborize Classroom

# خطوات انشاء صف افتراضي في برنامج Google Classroom



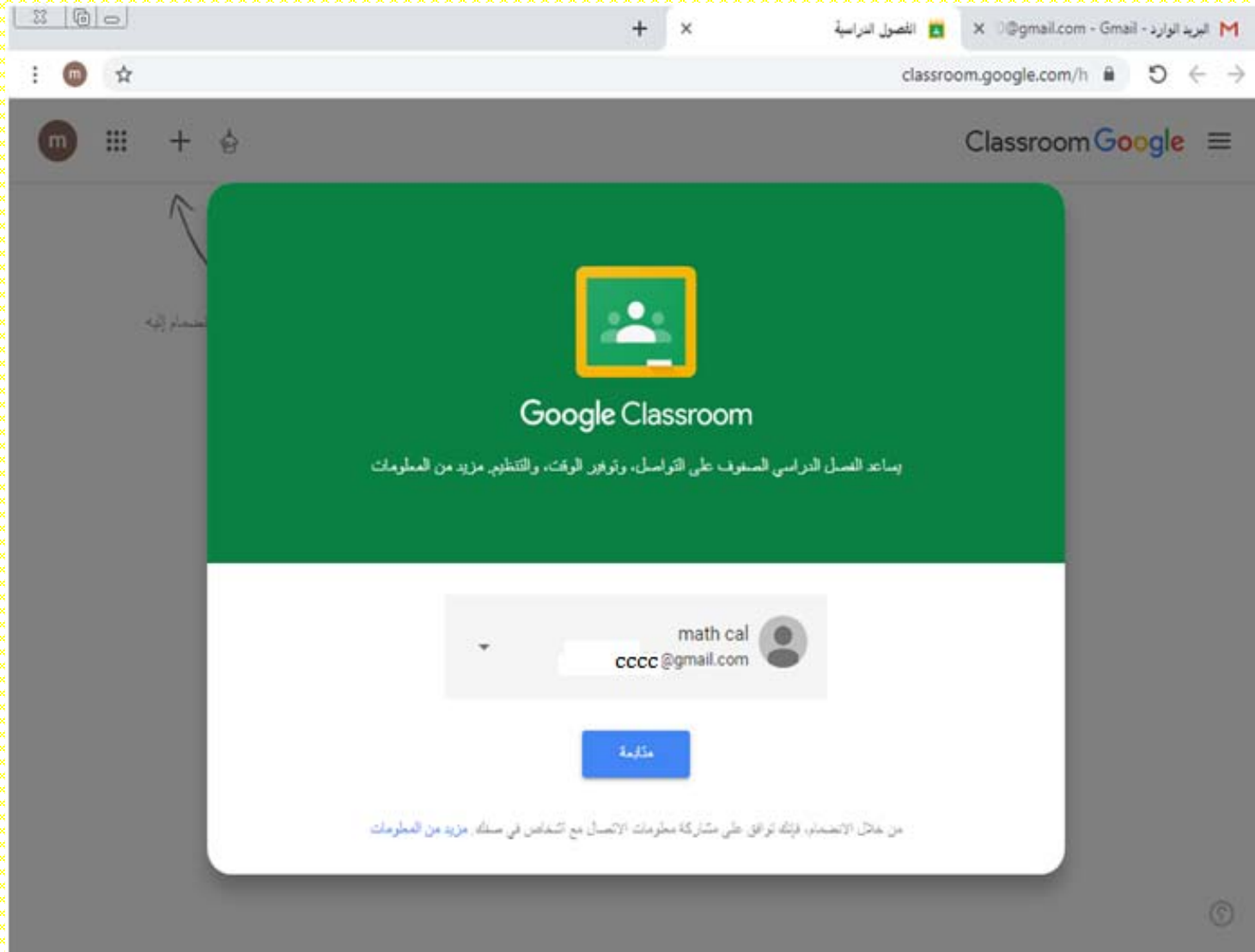
الخطوة الأولى : انشاء بريد  
gmail

# خطوات انشاء صف افتراضي في برنامج Google Classroom



الخطوة الثانية : اختيار التطبيق  
من مجموعة تطبيقات  
google

# خطوات انشاء صف افتراضي في برنامج Google Classroom



إنشاء أول صف لك أو الانضمام إليه



ألا ترى صفوك الحالية؟  
جرب حساباً آخر



الانضمام إلى الصف  
إنشاء صف

إنشاء أول صف لك أو الانضمام إليه



ألا ترى صفوك الحالية؟  
جرب حسابًا آخر



إنشاء أول صف لك أو الانضمام إليه

هل تستخدم الفصل الدراسي في مؤسسة تعليمية مع الطلاب؟

إذا كان الأمر كذلك، يجب أن تشارك مؤسستك التعليمية للحصول على حساب [G Suite للمؤسسات التعليمية](#) مجاني قبل أن تتمكن من استخدام Classroom. [مزيد من المعلومات](#)

يسمح G Suite للمؤسسات التعليمية للمؤسسات التعليمية بتحديد خدمات Google التي يمكن للطلاب استخدامها، ويوفر حماية إضافية بالنسبة إلى الخصوصية والأمان، وهو أمر مهم في أي مؤسسة تعليمية. ولا يمكن للطلاب استخدام Google Classroom في أي مؤسسة تعليمية باستخدام حساب حساباتهم الشخصية.

قرأت وفهمت الإشعار أعلاه، ولا أستخدم الفصل الدراسي في أي مؤسسة تعليمية

متابعة الرجوع للخلف

جرب حساباً آخر





classroom.google.com/h

### إنشاء صف

اسم الصف (مطلوب)  
كلية التربية الأساسية

التسم  
الرياضيات

الموضوع  
مادة التفاضل

غرفة  
المرحلة الاولى A/

إلغاء جاري الإنشاء...

ألا ترى صفوك الحالية؟  
جرب حساباً آخر

EN 2:51 PM 10/10/2019

classroom.google.com/c/Mzg2MDEzODQ3Njla

كلية التربية الاساسية الرياضيات

البريد الوارد - Gmail - @gmail.com

كلية التربية الاساسية الرياضيات

ساحة المشاركات الواجب الدراسي الأشخاص الدرجات

## What's new in Classroom

Get ready for the school year

- See student grades for all assignments on the Grades page
- Test drive rubrics, originality reports, and SIS grade sync. [Learn more](#)
- Customize your Stream. Go to [class settings](#) > Classwork on the Stream

Got it

المهام المطلوبة قريبًا  
ليس هناك عمل مطلوب قريبًا.  
عرض الكل

التواصل مع صفك هنا


إنشاء الإعلانات وجدولتها

الرد على مشاركات الطلاب

تحتفل بالعيد الخامس لتطبيق Google Classroom!

تحميل صورة  
تحديد مظهر

2:52 PM  
10/10/2019



**كلية التربية الاساسية**  
الرياضيات

رمز الفصل الدراسي b54y

تعديد مظهر  
تفعيل صورة

11

مشاركة عنصر مع صنفك

المهام المطلوبة قريبًا

ليس هناك عمل مطلوب قريبًا

عرض الكل

**التواصل مع صفك هنا**

إنشاء الإعلانات وجدولتها

الرد على مشاركات الطلاب

تفضل بتمديد الخامس لتطبيق

**IGoogle Classroom**

The image shows a screenshot of a web browser displaying a Google Classroom page. The browser's address bar shows the URL `classroom.google.com/c/Mzg2MDEzODQ3Njla`. The page header includes the text "كلية التربية الاساسية الرياضيات" (Faculty of Basic Education Mathematics) and navigation links for "الواجب الدراسي" (Homework), "الأشخاص" (People), "المشاركات" (Posts), and "ساعة المشاركات" (Post Hour). A central modal window is open, displaying the alphanumeric code "b54y" in large blue font. Below the code, the text "كلية التربية الاساسية الرياضيات" is visible. The background of the page shows a dark blue header with the same text and a main content area with a grid of cards. The Windows taskbar at the bottom shows the time as 2:53 PM on 10/10/2019, along with icons for various applications and system settings.

classroom.google.com/c/Mzg2MDEzODQ3Njla

الصفوف

تقويم

التعليم

المهام المطلوبة

كلية التربية الأساسية الرياضيات

الإعدادات

الدرجات الأشخاص الواجب الدراسي مساحة المشاركات

تحديد مظهر  
تحميل صورة

مشاركة عنصر مع صفك...

اصل مع صفك هنا

إنشاء الإعلانات وجدولتها

الرد على مشاركات الطلاب

https://classroom.google.com/h

2:54 PM  
10/10/2019

# كلية التربية الاساسية الرياضيات

رمز الفصل الدراسي b54y

تحديد مظهر  
تحميل صورة

كل الطلاب كلية التربية الاساسية الرياضيات

مشاركة مع صفك

المهام المطلوبة قريبًا

ليس هناك عمل مطلوب قريبًا.

عرض الكل

نحتفل بالعيد الخامس لتطبيق  
!Google Classroom



تم نشر مهمة دراسية جديدة من قبل math cal: التعرف بالمفردات  
10 أكتوبر





100 من النقاط



إعادة

نسخ كل الدرجات إلى جداول بيانات Google  
تنزيل كل الصفوف كملف بتنسيق CSV

تنزيل هذه الدرجات بتنسيق CSV

### التعريف بالمفردات

0 تم تعيين عمل له  
0 لم يتم تسليم أي مهمة

الكل

كل الطلاب

الترتيب بحسب الحالة



ليس هناك أي طلاب إلى الآن، لذلك ليس هناك شيء لمراجعته





الدرجات الأخصاص الواجب الدراسي ساحة المشاركات

مجلد Drive للصف تكويم Google

تاريخ النشر: 10 أكتوبر

إقتاء +

- التكليف
- مهمة للاختبار
- توجيه الأسئلة
- المواد
- إعادة استخدام المشاركة
- الموضوع



واجب كلية التربية الاساسية الرياضيات

البريد الوارد - Gmail - 0@gmail.com

classroom.google.com/w/Mzg2MDEzODQ3Njla/t/all



كلية التربية الاساسية  
الرياضيات



التكليف

كلية التربية الاساسية الرياضيات كل الطلاب

العنوان

تعليمات (اختياري)

نقاط 100 الموعد المطلوب للتسليم ليس هناك تاريخ تسليم الموضوع ليس هناك أي ...



Blank Quiz  
نماذج Google



EN

1:47 AM  
10/16/2019

إجمالي النقاط: 0

الردود الأسئلة



# Blank Quiz

ما هي شروط استمرارية الدالة؟

Untitled Question

Option 1

إجمالي النقاط: 0

الردود الأسئلة

# Blank Quiz

ما هي شروط استمرارية الدالة؟



خيارات متعددة

Untitled Question

Option 1

إضافة خيار أو إضافة "غير ذلك"

مطلوب

مفتاح الإجابة (ليس هناك نقاط)

تم حفظ جميع التغييرات في Drive

Blank Quiz

الأئلة الردود

اجابة قصيرة

فقرة

خيارات متعددة

مربعات اختيار

القائمة المنسدلة

تحميل ملف

المقياس الخطي

شبكة متعددة الاختيارات

شبكة مربعات الاختيار

التاريخ

الوقت

ما هي شروط استمرارية الدالة؟

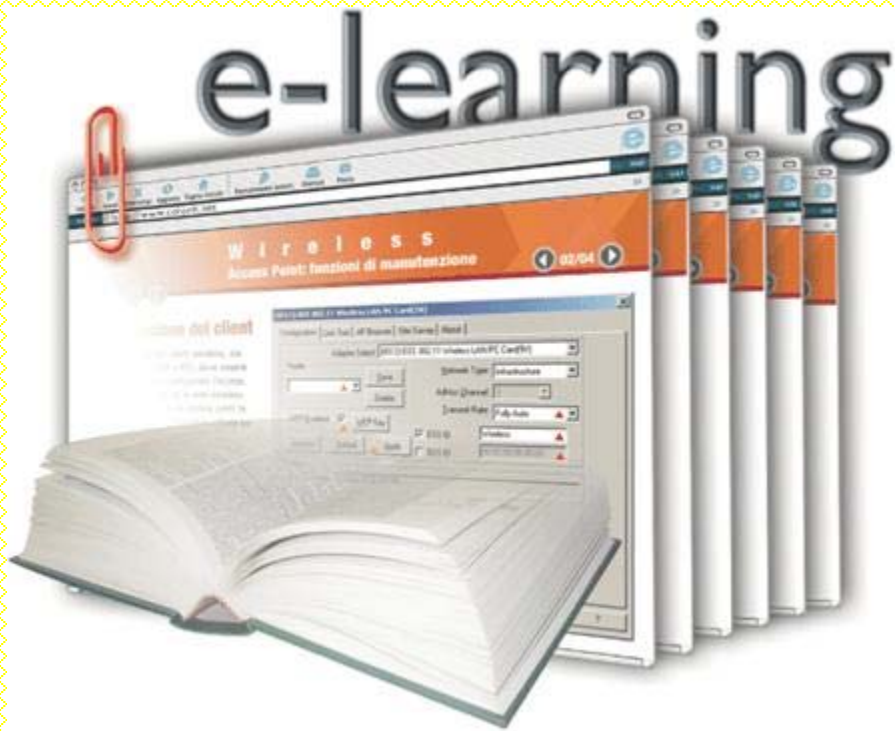
Untitled Question

إضافة خيار أو إضافة "غير ذلك"

مفتاح الإجابة (ليس هناك نقاط)

# توصيات لتطوير التعليم الالكتروني في التعليم العالي

- جعل التعاون مشترك من خلال عملية التخطيط والتطوير في التعليم العالي .
- تقديم الأنماط الجديدة و التشجيع لها في المساعدة للنهوض بقطاع التعليم العالي .
- الأخذ بمنهجية إدارة ضمان الجودة في إدارة مؤسسات التعليم العالي.
- الاهتمام ببرامج التنمية و التطوير المهني لأعضاء الهيئة التدريسية .
- إعادة تطوير المناهج الدراسية الحالية بمؤسسات التعليم العالي، والعمل على تغييرها أو تعديلها لتواكب متطلبات المقررات الدراسية.
- الاستفادة من النماذج التعليمية السابقة في مجال التعليم الالكتروني.



شكرا لكم